

FANTEC MD-26U3

Benutzerhandbuch



✧ Inhalt

Formatierungsanleitung



ACHTUNG

Neue Festplatten müssen vor der Benutzung zuerst Formatiert werden

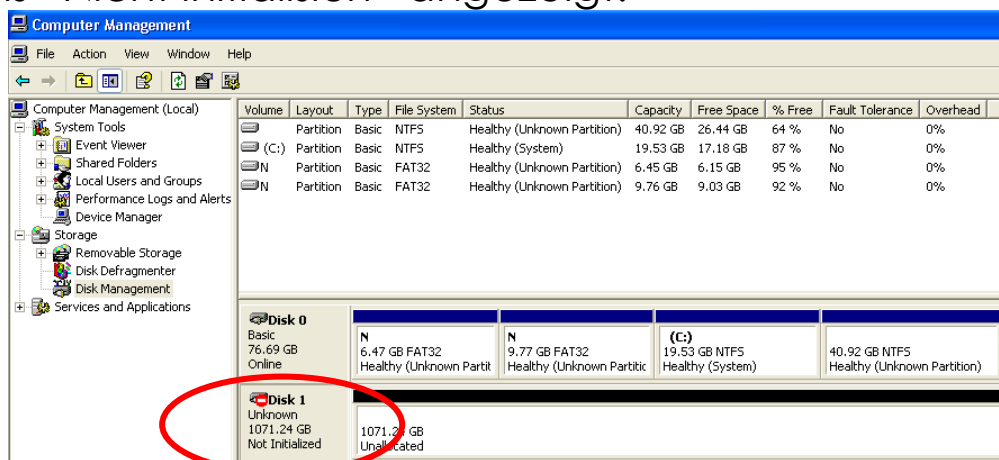
HDD Formatierungsanleitung

- Neue Festplatten müssen formatiert werden, bevor Sie diese benutzen können.
- Verbinden Sie das FANTEC MD-26U3 an den USB2.0 oder USB3.0 Anschluss Ihres Computers und schalten Sie den Strom ein.

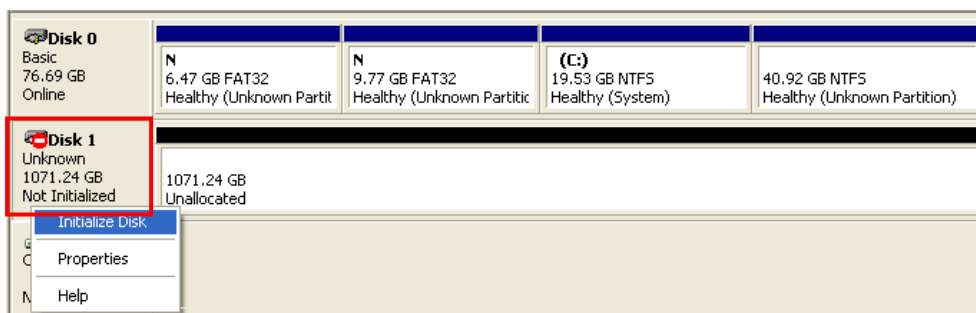
Schritt 1: Rechtsklick auf das Symbol "Arbeitsplatz"; und wählen Sie "Verwalten" aus dem Menü aus.



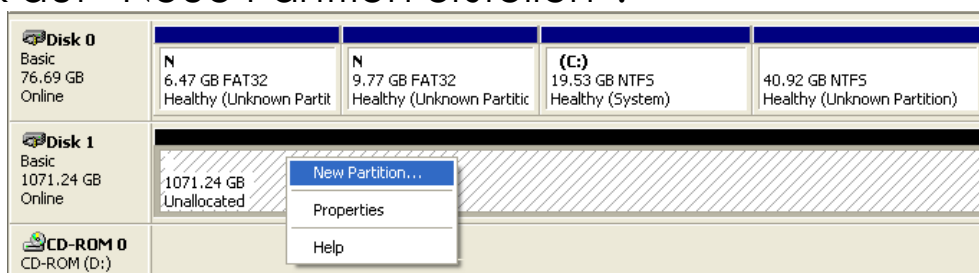
☆ **Schritt 2:** Wählen Sie "Datenträgerverwaltung". Ihre Festplatte wird als "Nicht initialisiert" angezeigt.



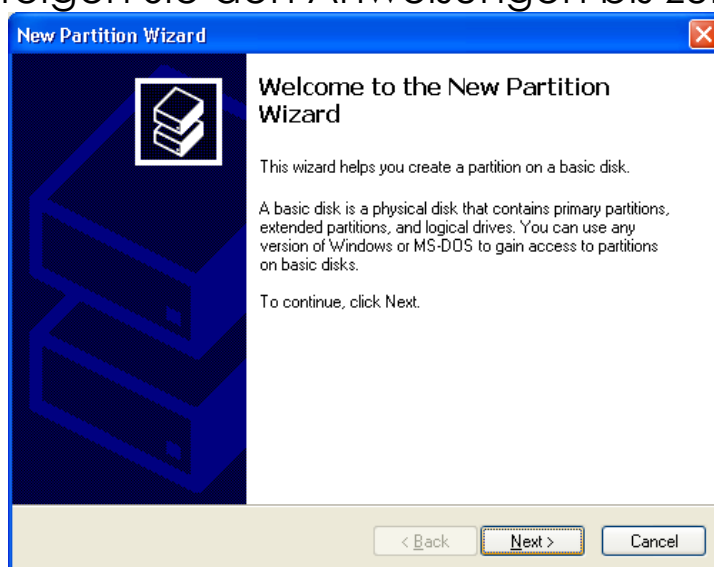
Schritt 3: Rechtsklicken Sie den rot markierten Block und wählen sie: "Festplatte initialisieren". Folgen Sie den Anweisungen des Windows-Assistenten.



Schritt 4: Die externe HDD wird nun als "Online" angezeigt. Rechtsklick auf den "Nicht zugeordnet" Balken und anschließend Linksklick auf "Neue Partition erstellen".



Schritt 5: Der Assistent zum erstellen einer neuen Partition erscheint. Bitte folgen Sie den Anweisungen bis zum Ende.



Schritt 6: Wenn Ihre neue Partition erstellt wurde, wird Ihre HDD als „Volume“ angezeigt werden.

Disk 0 Basic 76.69 GB Online	N	N	(C:)	
	6.47 GB FAT32	9.77 GB FAT32	19.53 GB NTFS	40.92 GB NTFS
	Healthy (Unknown Partit	Healthy (Unknown Partitic	Healthy (System)	Healthy (Unknown Partition)
Disk 1 Basic 1071.24 GB Online	New Volume (E:)			
	1071.24 GB NTFS Healthy			
CD-ROM 0 CD-ROM (D:)	No Media			

Schritt 7: Die Festplatte wird nun unter „Arbeitsplatz“ angezeigt.

