



Bedienungsanleitung

FANTEC MD-25U3

Ausstattung

- Für 2,5" (6,4 cm) Festplatten & SSD
- Plug & Play über USB 3.0
- USB 3.0 Port, abwärtskompatibel zu USB2.0/1.1
- Datenübertragungsrate bis zu 5 Gbit/s
- Energiesparend durch geringe Leistungsaufnahme
- Abmessungen: B 76 x H 14 x T 128 mm
- Kompatibel mit Windows 2000/XP/Vista/7, Mac OS 10.3 und höher, Linux
- Lieferumfang: MD-25U3, USB3.0-Kabel, Bedienungsanleitung, CD mit Backupsoftware

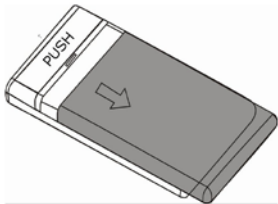
Hinweise:

Für den Betrieb des von Ihnen erworbenen FANTEC Modells ist kein zusätzliches Netzteil erforderlich und wird daher auch nicht mitgeliefert. Die Stromversorgung kann vollständig über USB erfolgen.

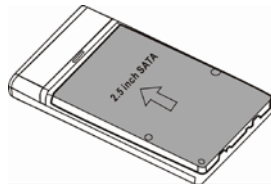
Bitte achten Sie darauf, dass die maximale Bauhöhe der Festplatte 9,5mm nicht überschreitet, da sich ansonsten der Deckel nicht schließen lässt.

Hardware Installation

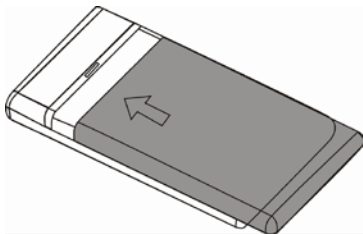
I. Drücken Sie auf den oberen Deckel und öffnen Sie das Gehäuse nach unten.



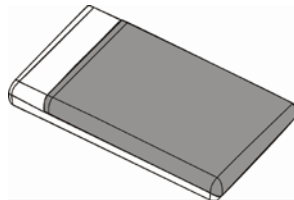
II. Montieren Sie die HDD indem Sie diese auf die SATA-Buchse schieben.



III. Schließen Sie das Gehäuse wieder.

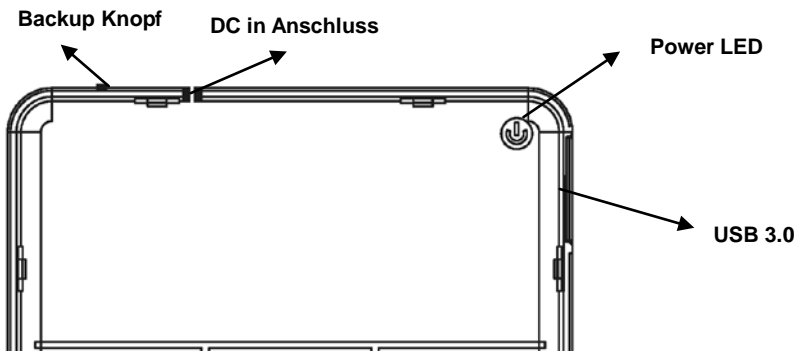


IV. Die Installation der Festplatte ist beendet.



Festplatte anschließen:

1. Bitte vergewissern Sie sich, dass die Festplatte formatiert ist.
2. Schließen Sie das Gehäuse mithilfe des USB Kabels an Ihrem PC an. Die Power LED sollte nun leuchten.



1.1. Installation der Backup Software

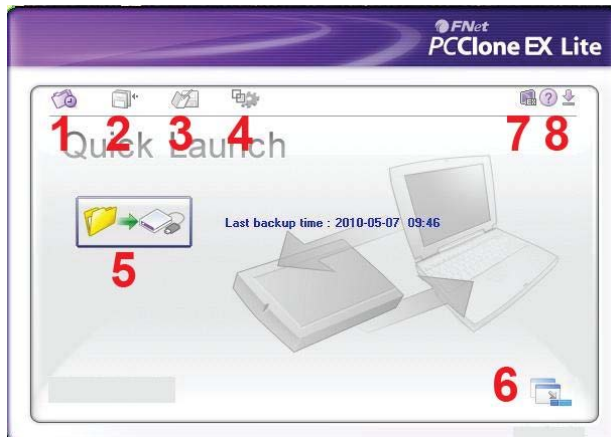
Öffnen Sie die CD and wählen Sie „Setup“, klicken Sie anschließend „PC CloneEX“ um die Installation zu starten. Das Installationsmenü:

Klicken Sie auf „Install“ und folgen Sie den weiteren Schritten.

Wählen Sie das Installationsverzeichnis aus, in das die Programminformationen abgelegt werden sollen.

Klicken Sie „Finish“ Die Installation ist komplett. Klicken Sie abschließend auf “OK” und das Installationsprogramm zu beenden. Das „PC CloneEX“ Programmsymbol erscheint auf dem Desktop. Es ist nun möglich das Programm mit einem Doppelklick zu starten und zu konfigurieren.

1.2. Verwenden der Backup Software - Hauptmenü



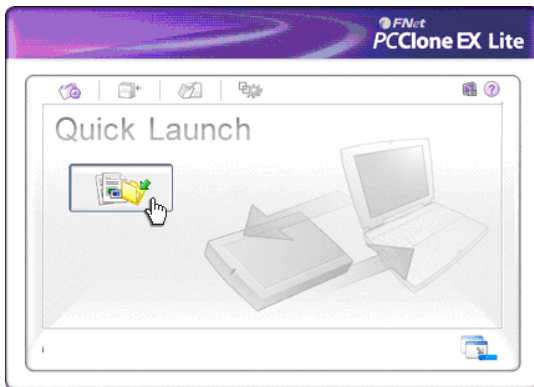
1. Express Backup	2. Datei Backup	3. Dateimanager
4. Optionen	5. Backup starten	6. Verkleinern
7. Info	8. Hilfe	

1.3. Express Backup

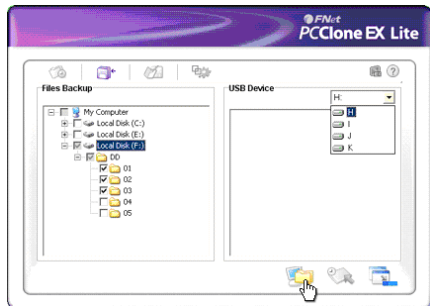
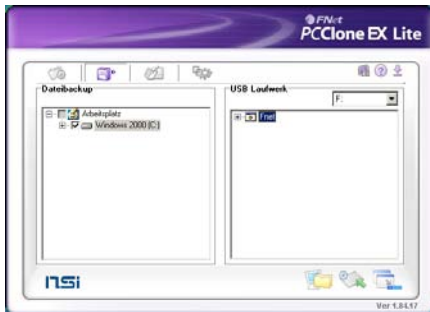
Verbinden Sie das Gerät mit dem PC, schalten Sie es ein und starten Sie das Programm PC CloneEX Lite.

Wählen Sie den Punkt Datei Backup. Es erscheint eine Übersicht Ihrer lokalen Laufwerke.

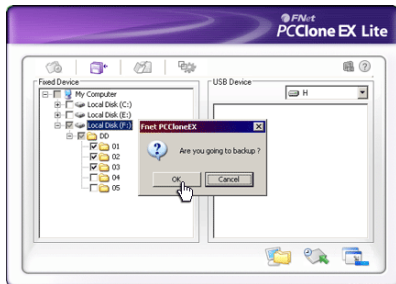
A. Hier können Sie wählen, welche Laufwerke, oder Ordner gesichert werden sollten.



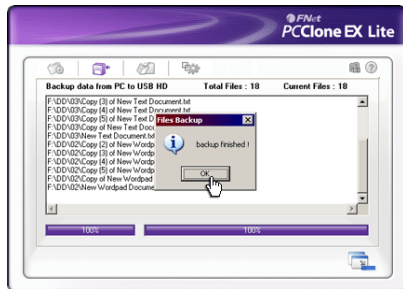
B. Wählen Sie die zu sichernden Daten aus.



C. Klicken Sie "OK" um das Backup zu bestätigen

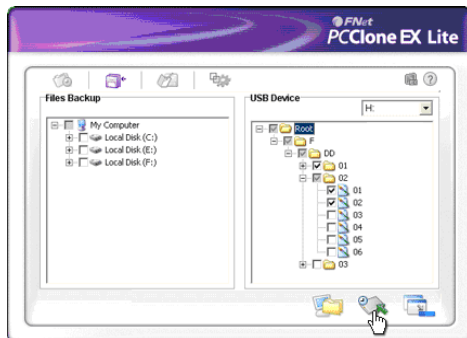


D. Jetzt können Sie mit dem Backup-Taster am Gehäuse das Backup starten.

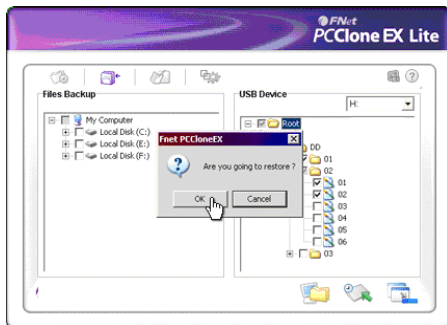


1.4. Dateiwiederherstellung

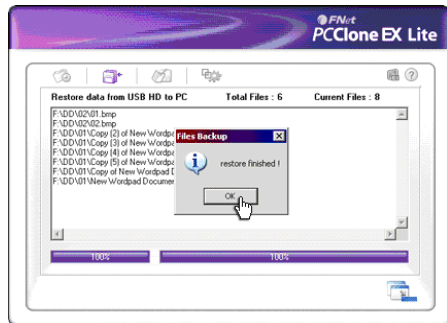
- A. Verbinden Sie das Gerät mit dem PC und schalten Sie es an.
- B. Führen Sie das Programm PC CloneEX aus.
- C. Öffnen Sie das PC CloneEX Menü.
- D. Wählen Sie die File-Backup Option
- E. Wählen Sie die Zieldatei oder Ordner



F. Wählen Sie "OK" um die „Wiederherstellung“ zu starten.

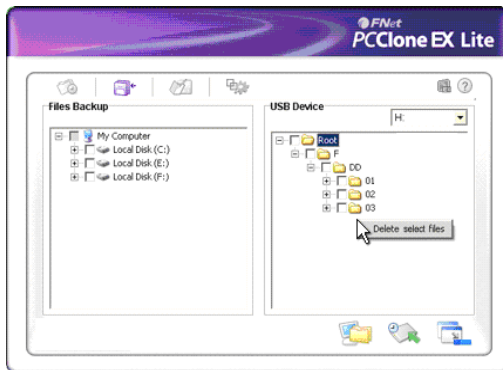


G. Ist die Wiederherstellung komplett, klicken Sie 'OK'

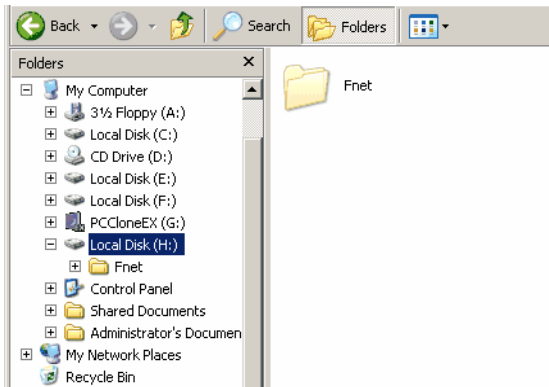


1.5. Löschen Sie das Dateibackup

- A. Öffnen Sie das Backup-Menü.
- B. Bewegen Sie den Mauszeiger zum Fenster des USB-Gerätes, klicken Sie rechts und dann "Löschen der ausgewählten Datei". Die ausgewählte Datei wird gelöscht.



- C. Es ist auch möglich, versteckte Ordner zu löschen. Wählen Sie hierfür 'FNet' im Rootverzeichnis der USB-Festplatte



1.6. Datei Management

Die Funktion des Dateimanagers entspricht der des Dateimanagers unter Windows. Es ist also möglich, Dateien zwischen linken und rechtem Fenster per Drag'n Drop hin und her zu ziehen. Nach der Dateiwiederherstellung, ist es möglich die Dateien sehr bequem zu prüfen, verwalten, bewegen oder auf sie zuzugreifen.

