

# Fantec DB-F8U3

## Benutzerhandbuch



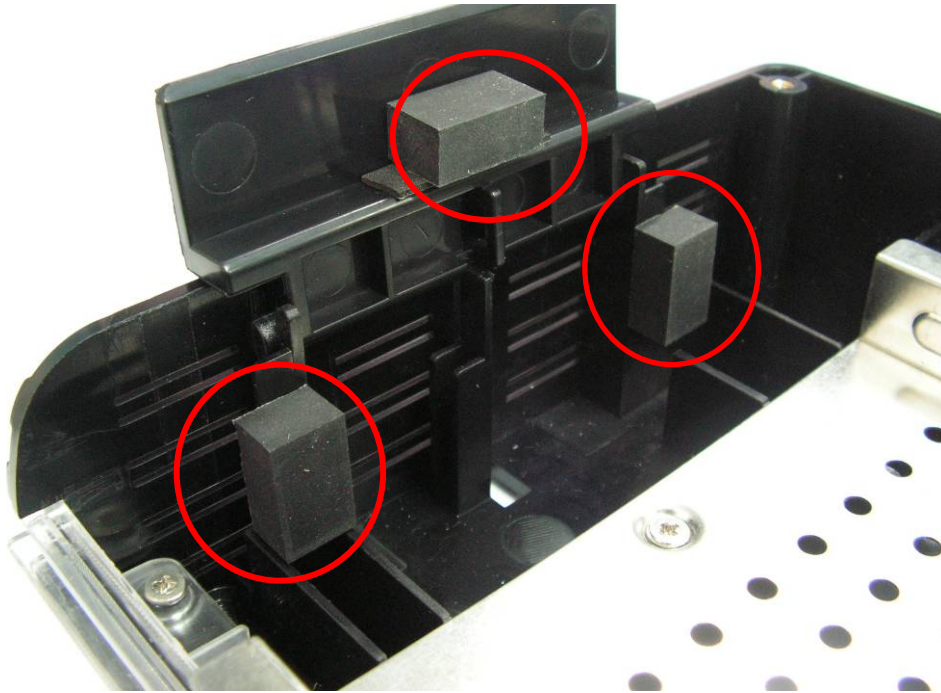
### Inhalt

Hardware Installationsanleitung

Festplatten Formatierungsanleitung

# Hardware Installationsanleitung

- ✧ Bitte folgen Sie die Schritte dieser Anleitung und stellen Sie sicher, dass Ihre Festplatte richtig in das Gehäuse installiert wurde.
- ✧ *Wichtig: Wenn Sie eine 3,5" Festplatte mit geringer Bauhöhe einbauen wollen, müssen Sie die Gummipads an folgenden Stellen ankleben.*



**Schritt 1:** Lösen Sie die 2 Schrauben.



**Schritt 2:** Nehmen Sie den Gehäusedeckel vom dem Gehäuse ab.



**Schritt 3:** Klappen Sie den Festplattenbügel nach oben.

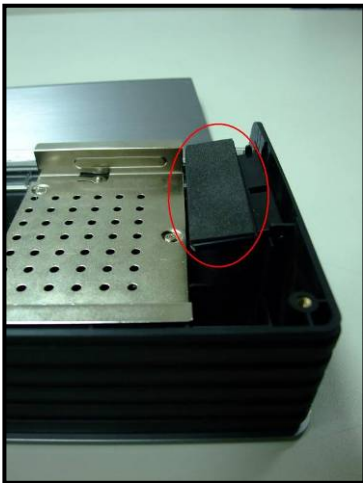


Bild: mit geschlossenen Bügel

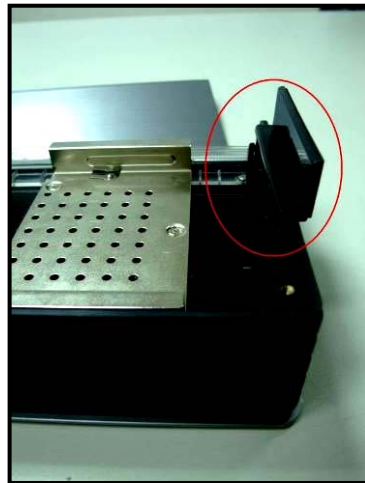


Bild: mit geöffneten Bügel

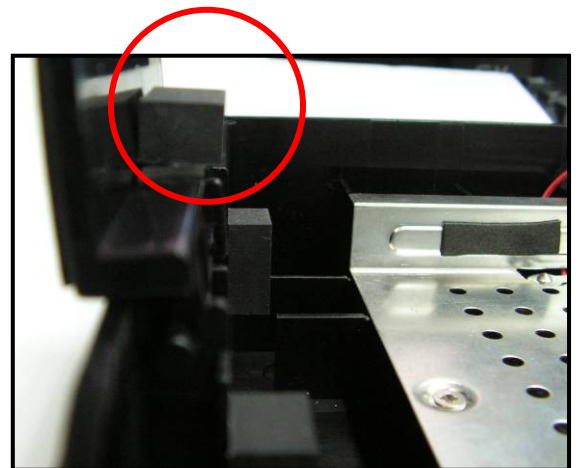
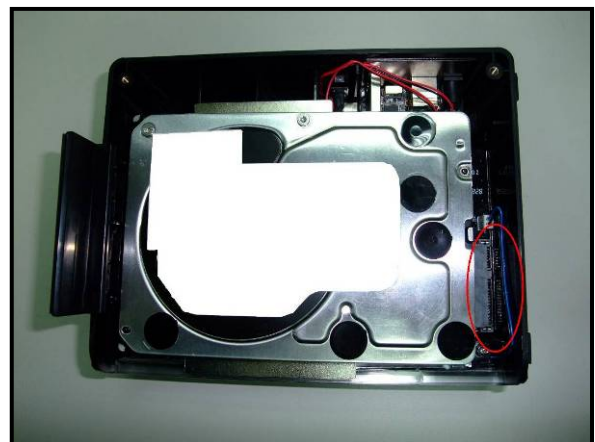
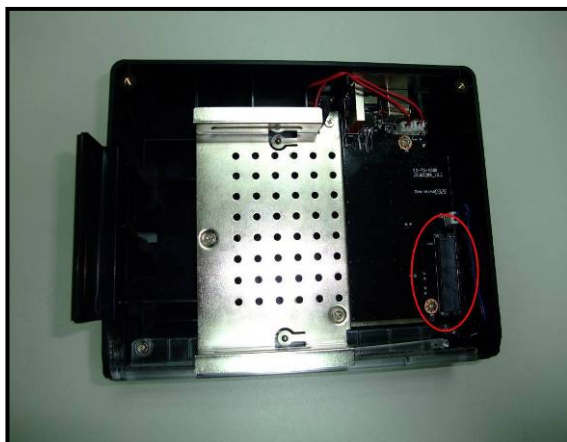
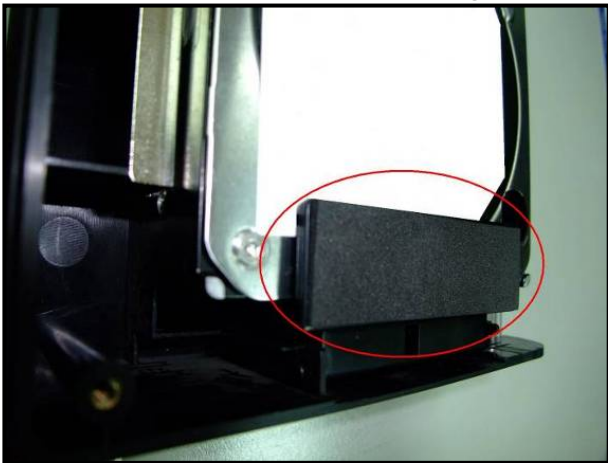


Bild: mit geöffneten Bügel plus Gummipad für schmale Festplatten

**Schritt 4:** Schieben Sie die 3.5" SATA Festplatte in den SATA Anschluss auf der PCB Karte.



**Schritt 5:** Zum fixieren der Festplatte, klappen Sie den Festplattenbügel runter.



Festplatte mit geschlossenen Festplattenbügel  
(3.5" Standard Festplatte)



Festplatte mit geschlossenen Festplattenbügel und Gummi Pad.  
(3.5" Festplatte mit halber Bauhöhe)

**Schritt 6:** Schieben Sie die Aluminium Blende auf das Gehäuse



**Schritt 7:** Befestigen Sie die Schrauben, welche Sie unter Schritt 1 entfernt haben.



# Festplatten Formatierungsanleitung

- ☆ Sie können Ihre Festplatte über USB formatieren.
- ☆ Bitte stellen Sie eine reibungslose Verbindung zum PC sicher, bevor Sie mit der Formatierung der Festplatte beginnen.

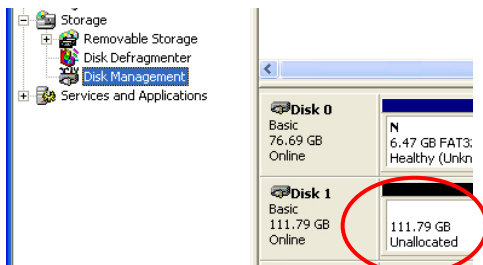
## Schritt 1 :

Rechtsklick auf das Symbol "Arbeitsplatz" und wählen Sie dann "Verwalten" in dem Menü..



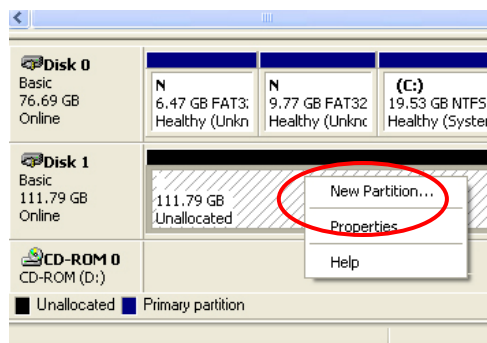
## Schritt 2 :

Wählen Sie "Datenträgerverwaltung". Ihre Festplatte wird als "Nicht zugeordnet" angezeigt.



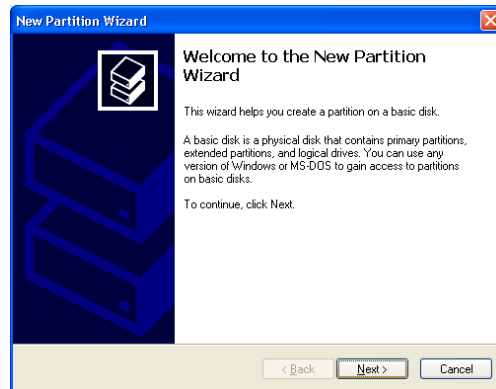
## Schritt 3 :

Klicken Sie mit der rechten Maustaste auf den Balken "Nicht zugeordnet" und wählen Sie: "Neue Partition".



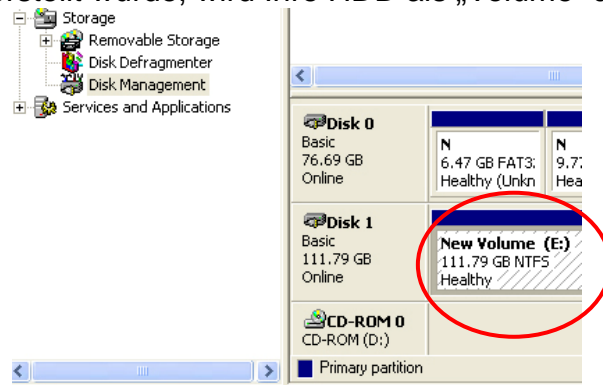
### Schritt 4:

Der Assistent zum Erstellen einer neuen Partition erscheint. Bitte folgen Sie den Anweisungen bis zum Ende.



### Schritt 5:

Wenn Ihre neue Partition erstellt wurde, wird Ihre HDD als „Volume“ angezeigt.



### Schritt 6 :

Doppelklick auf „Arbeitsplatz“; Hier wird nun Ihre Festplatte als neues Volumen angezeigt.

